

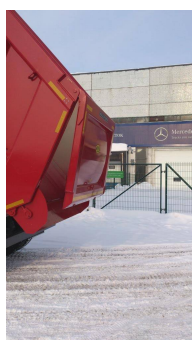
Спецификация на строительный самосвал Mercedes-Benz Actros 4141 K (стандартная комплектация)

25.03.2015

Уважаемые дамы и господа!

Настоящим свидетельствуем Вам свое уважение, хотели бы поблагодарить за Ваш интерес к транспортным средствам Mercedes-Benz и на основании индивидуальных условий продажи автомобилей предложить Вам строительный самосвал Mercedes-Benz Actros 4141 K.

Марка, Модель, Модификация	Mercedes-Benz Actros 4141 K
Исполнение автомобиля	Самосвал «HEAVY TIPPER» (стандартный)
Колесная формула / база	8x4/4 / 4500
Год и страна производства	2015 (Россия-Германия)
Тип (исполнение) кабины	тип "М" (средняя, спальное место)
Мощность двигателя	300 кВт (408 л.с.), Евро-5
Допустимая полная масса	48.000 кг.
Грузоподъемность	31.000 кг.
Объем самосвального кузова	20 куб.метров «MEILLER KIPPER» (Германия)



Шины

1. ось:	2 x 325/95 R 24	L94K22 10	Continental	дорога/бездорожье (S+G)
2. ось:	2 x 325/95 R 24	L94K22 10	Continental	дорога/бездорожье (S+G)
3. ось:	4 x 325/95 R 24	L94K24 10	Continental	дорога/бездорожье (S+G)
4. ось:	4 x 325/95 R 24	L94K24 10	Continental	дорога/бездорожье (S+G)
Запаска:	1 x 325/95 R 24	L94K22 10	Continental	дорога/бездорожье (S+G)

Полная заводская комплектация автомобиля

A91	Прямая балка переднего моста
	Блокировка дифференциала заднего моста
	Система компенсации нагрузки передних осей
BB0	ABS отключаемая
BB8	Тормозная система TELLIGENT с ABS и ASR
	Двухконтурная пневматическая тормозная система

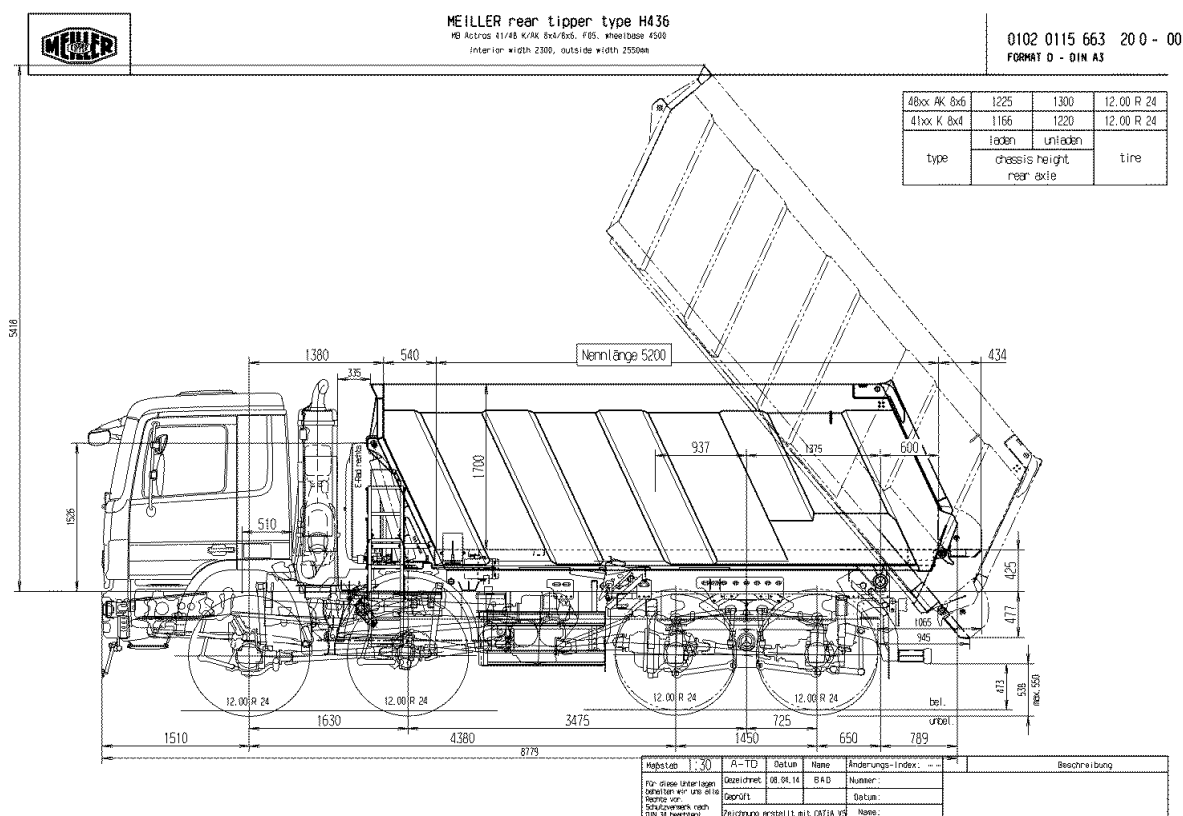
	Автоматическая настройка тормозов
	Противооткатная система
C63	Стальной бампер
C71	Задний противоподкатный брус (EC)
CL9	Рулевое управление LS6/ LS8
	Стабилизатор передней оси
	Рулевая колонка регулируемая по высоте и наклону, блокировка
	Кронштейны агрегатов на левой стороне
	Многофункциональное рулевое колесо с кнопками
FE5	Электростеклоподъемники дверей кабины
FZ7	Иммобилайзер с транспондером
	Зеркало с широким углом обзора со стороны пассажира
	Зеркало заднего вида с электроприводом и обогревом
	Рамповое зеркало со стороны пассажира
	Центральный замок
	Управление системой отопления и вентиляции кабины
JK2	Комбинация приборов с графическим дисплеем
	Указатель внешней температуры
	Система бортового контроля TELLIGENT
KS2	Топливный бак 300 л, стальной, на правой стороне
	Указатель расхода топлива
	6-секционная задняя блок-фара с рефлекторами
	Регулятор дальности света
	Фары с прозрачной оптикой (H7)
	Прерыватель для дополнительных указателей поворота
MD4	Ограничитель скорости 90 км/ч
MD9	Круиз-контроль / TEMPOMAT
MV3	Двигатель V6, LA, 300 кВт / 408 л.с., при 1800 об/мин
	Генератор 28В / 80А
	Система предварительного подогрева топлива
	Моторный тормоз с постоянным дросселем
MK9	Антимоскитная сетка перед радиатором, железная
P44	Крылья транзитные для перегона / доставки с завода
R04	Защитные колпаки для гаек крепления колес
X57	Мероприятия по снижению шума EC 96/20
XK3	Заводская гарантия на двигатель / трансмиссию 3 года / 250.000 км
XV6	Actros 3
	Комплект инструментов
AL5	Передняя ось 9,0 т
AM6	Задний мост H7, 16,0 т, ведомая шестерня 300 мм
AR1	Передаточное число главной передачи $i = 5,333$ (HL7)
B65	Блок подготовки воздуха с подогревом
BB6	Барабанные тормоза на передней и задней осях
CD3	Стабилизатор задней оси
CD4	Стабилизатор второй задней оси усиленный
CR4	Кронштейны крепления кузова
CR5	Передняя часть рамы усиленная для установки дополнительного оборудования
D25	Люк в крыше кабины, ручной привод
EB3	Аккумуляторы 2 X 12V/220 Ач, малообслуживаемые
ES8	Розетка дополнительная 24В / 15А в кабине, с крышкой
EU1	Магнитола с CD-проигрывателем
F05	Кабина М

F24	Задняя стенка кабины прямая
F35	Задняя стенка кабины с окном
FE6	Подножка кабины, подвижно закреплённая
FJ4	Резиновые напольные коврики водителя и пассажира
FL3	Усиленная подвеска кабины для плохих дорожных условий
FL6	Подвеска кабины стандартная
FM2	Тонированные стекла, ленточный светофильтр на ветровом стекле
FN1	Передняя панель СТАНДАРТ
FS2	Зеркало водителя с широким углом обзора, обогреваемое
FT0	Корпус зеркала заднего вида а/м для строительства
FX7	Переднее зеркало в аэродинамическом исполнении
G81	Сцепление усиленное
GC2	Коробка передач G 240-16/11,7-0,69
GS7	Переключение передач TELLIGENT II
H03	Кондиционер в кабине, ручная регулировка
H04	Теплоизоляция кабины дополнительная
H61	Дополнительный воздушный отопитель Webasto AirTop 2000
HF1	Фильтр воздушный для работы на стройплощадках
JD3	Цифровой тахограф с регистрацией дополнительных параметров
JZ1	Тахограф производства VDO
K40	Топливный бак запираемый
K45	Сетка в горловине топливного бака
K68	Глушитель(ли) за кабиной, вертикальная установка
K81	Фильтр топливный с подогреваемым влагоотделителем
KE9	Бортовая диагностика 2 с контролем NOx
KG0	Глушитель с SCR-катализатором, нержавеющая сталь
KI0	Защита под топливным баком
KP6	Бак с реагентом AdBlue, 40 л
L30	Решётки фар защитные
M49	Двойной воздушный фильтр Tandem
M72	Защита под радиатором и двигателем
M78	Номер двигателя выбит
M89	Факельное устройство холодного старта
MA9	Опоры двигателя для плохих дорог
MO1	Электромагнитная вискомуфта BEHR привода вентилятора
MS5	Исполнение двигателя Евро 5 с применением BlueTec
MZ7	Компрессор 1-цилиндровый с ограничителем max давления Защита под радиатором
N55	Система охлаждения коробки передач
NH2	КОМ MB 131-2с, от промежуточного вала коробки передач
Q28	Тягово-сцепное/буксировочное устройство Rockinger
Q57	Устройство буксировочное заднее
QD9	Передние рессоры 9,0 т, жесткие, ассиметричные
QF9	Задние рессоры 18,0 т, межосевое расстояние 1450 мм
R28	Колесные диски 8.50-24 для шин 12.00-24
R60	Временное крепление запасного колеса
R87	Запасное колесо
SF0	Сиденье пассажира откидное
SG5	Сиденье водителя с пневмоподвеской, Isringhausen
SL1	Нижнее откидное спальное место
SV6	Спинка сиденья откидная
TT9	Вариант с полной массой 48.0 т (9.0/9.0/16.0/16.0)

XS1	Инструкции и Документация на русском языке
Y28	2 противооткатных башмака
Y34	Шланг подкачки шин, 10 м
Y42	Телескопический домкрат, 12 т
Y69	Гидропривод подъема кабины до температуры -25 град.С
YK4	Пневмопистолет для уборки в кабине
Z01	Исполнение в зависимости от страны назначения
ZZ3	Автомобиль для правостороннего движения

Спецификация кузова MEILLER типа H436 (Германия)

- Стальной кузов с задней разгрузкой в соответствии с чертежом 0102 0115 663
- Размеры (внутренние): 5,50 x 2,30 x 1,70 м. Объем кузова: примерно 20,0 м³
- Материал: днище – 8 мм. VS 100, борта – 6 мм. VS 100
- Подогрев кузова выхлопными газами
- Держатель запасного колеса на передней стенке кузова
- Ступеньки внутри и снаружи кузова. Тент.
- Стальные крылья с резиновыми брызговиками для задних осей.
- Пластиковые крылья для 2-й оси
- Боковая защита
- Светоотражающая маркировка в соответствии с правилами ЕЭК ООН 48.03



Приобретая технику Mercedes-Benz, Вы получаете ряд преимуществ, а именно:

- Грузовые автомобили отлично приспособлены для российских условий эксплуатации
- Неприхотливы к дизельному топливу, самая надежная топливная аппаратура
- Прочная и надежная рама, рассчитанная на высокие динамические нагрузки

Mercedes-Benz увеличивает надежность машины в целом и уменьшает затраты на обслуживание!

- Низкий расход топлива среди конкурентов
- Пробег двигателя до капремонта 1 500 000 км.
- Сервисные интервалы в России до 60 000 км.
- Полная сервисная поддержка. Более 60 официальных СТО на всей территории РФ
- Гарантия производителя на всю силовую линию - 3 года.
- Благодаря признанному в мире качеству, а так же огромному опыту эксплуатации, ведущие российские автотранспортные компании формируют свои парки автомобилями MERCEDES-BENZ.

Надеемся, что настоящая спецификация отвечает Вашим пожеланиям, и будем рады заключить с Вами договор на поставку техники Mercedes-Benz.

Готовы ответить на возникшие у Вас вопросы и предоставить дополнительную информацию по стоимости автомобиля и условиям поставки (продажи), после предоставления информации о конечном покупателе.

С наилучшими пожеланиями,
Михаил Украинский

Сайт компании: <http://www.wlako.ru>

Моб. телефон: +7 9270 24-88-23



Российская компания Влако-Сервис - официальный дилер Mercedes-Benz, создана в 1994 года.

Вот уже, более 20 лет Влако-Сервис предоставляет на территории Самарской области услуги по ремонту и техническому обслуживанию легковых и коммерческих автомобилей, выпускаемых концерном «Daimler AG» под торговой маркой Mercedes-Benz.

За это время АСТО Mercedes-Benz ООО «Влако-Сервис» посетило более 25000 клиентов. За последние 4 года, наша компания неоднократно признавалась одной из лучших в России по уровню обслуживания клиентов, соответствующего корпоративным требованиям «Daimler AG».

«Мерседес-Бенц Тракс Восток» - официальный представитель концерна «Daimler AG» в России.

В 2011 году концерн «Daimler AG» торжественно отметил 125-летие изобретения первых автомобилей, созданных Карлом Бенцем и Готтлибом Даймлером. А уже через 8 лет в Россию начались поставки первых автомобилей Benz.

В 1923 году, в Москве открылось представительство компании Daimler-Motoren-Gesellschaft, которое занималось поставками автомобилей и их сервисным обслуживанием.

Сегодня концерн «Daimler AG» имеет в России более 60-ти дилерских центров, которые осуществляют продажу, сервисное обслуживание и гарантийный ремонт всего спектра выпускаемых автомобилей с маркой Мерседес-Бенц:

- легковые автомобили и внедорожники, всего более 30 моделей;
- малотоннажные автомобили с грузоподъемностью от 500 кг до 3000 кг;
- среднетоннажные автомобили различного назначения и грузоподъемности от 4 до 10 тонн;
- крупнотоннажные автомобили грузоподъемности от 8 до 50 тонн;
- специальные автомобили различного назначения;
- микроавтобусы и автобусы.

Все концерн «Daimler AG» сегодня производит более 100 различных моделей всех классов и продает их в 108 странах мира. Общий объем продаж в 2014 году составил более 2.400.000 автомобилей, из которых более 500.000 относятся к грузовым а/м.